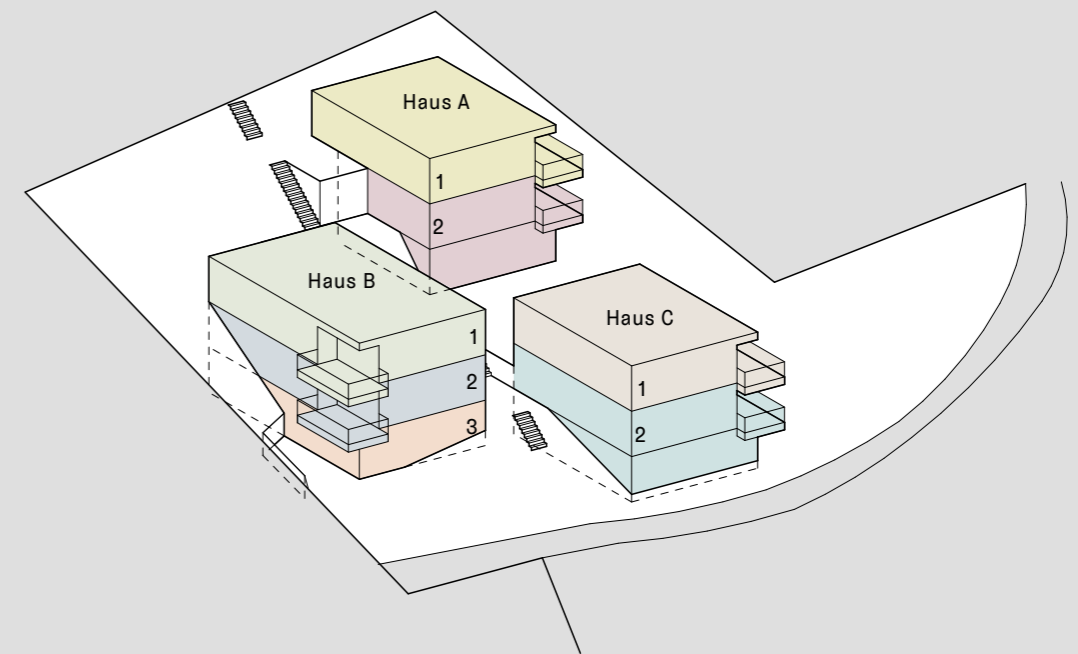


Überbauung 9404 Rorschacherberg Bauprojekt Verkaufsdossier





Situation

Pl.Nr.: 4118 BP-01 Bauprojekt Mst. 1:500

Bähler Immobilien AG, Rudolf-Diesel-Strasse 5, 8404 Winterthur
Überbauung Burgstrasse, 9404 Rorschacherberg

Datum:
12.12.2022

Format:
A3

Rev:

Gez:
ms

Trunz Wirth AG
Architektur, Baumanagement
Altes Kraftwerk, Felseggstrasse 61
CH-9247 Henau

T +41 71 951 52 53
info@trunz-wirth.ch
trunz-wirth.ch



Visualisierung

Pl.Nr.: 4118 BP

Bauprojekt

Mst.

Bähler Immobilien AG, Rudolf-Diesel-Strasse 5, 8404 Winterthur
Überbauung Burgstrasse, 9404 Rorschacherberg

Datum:
26.04.2023

Format:
A3

Rev:

Gez:
ms

Trunz Wirth AG
Architektur, Baumanagement
Altes Kraftwerk, Felseggstrasse 61
CH-9247 Henau

T +41 71 951 52 53
info@trunz-wirth.ch
trunz-wirth.ch



**Trunz
Wirth** Architektur
Baumanagement

trunz-wirth.ch



Visualisierung

Pl.Nr.: 4118 BP

Bauprojekt

Mst.

Bähler Immobilien AG, Rudolf-Diesel-Strasse 5, 8404 Winterthur
Überbauung Burgstrasse, 9404 Rorschacherberg

Datum:
26.04.2023

Format:
A3

Rev:

Gez:
ms

Trunz Wirth AG
Architektur, Baumanagement
Altes Kraftwerk, Felseggstrasse 61
CH-9247 Henau

T +41 71 951 52 53
info@trunz-wirth.ch
trunz-wirth.ch



Visualisierung

Pl.Nr.: 4118 BP Bauprojekt Mst.

Bähler Immobilien AG, Rudolf-Diesel-Strasse 5, 8404 Winterthur
Überbauung Burgstrasse, 9404 Rorschacherberg

Datum:
26.04.2023

Format:
A3

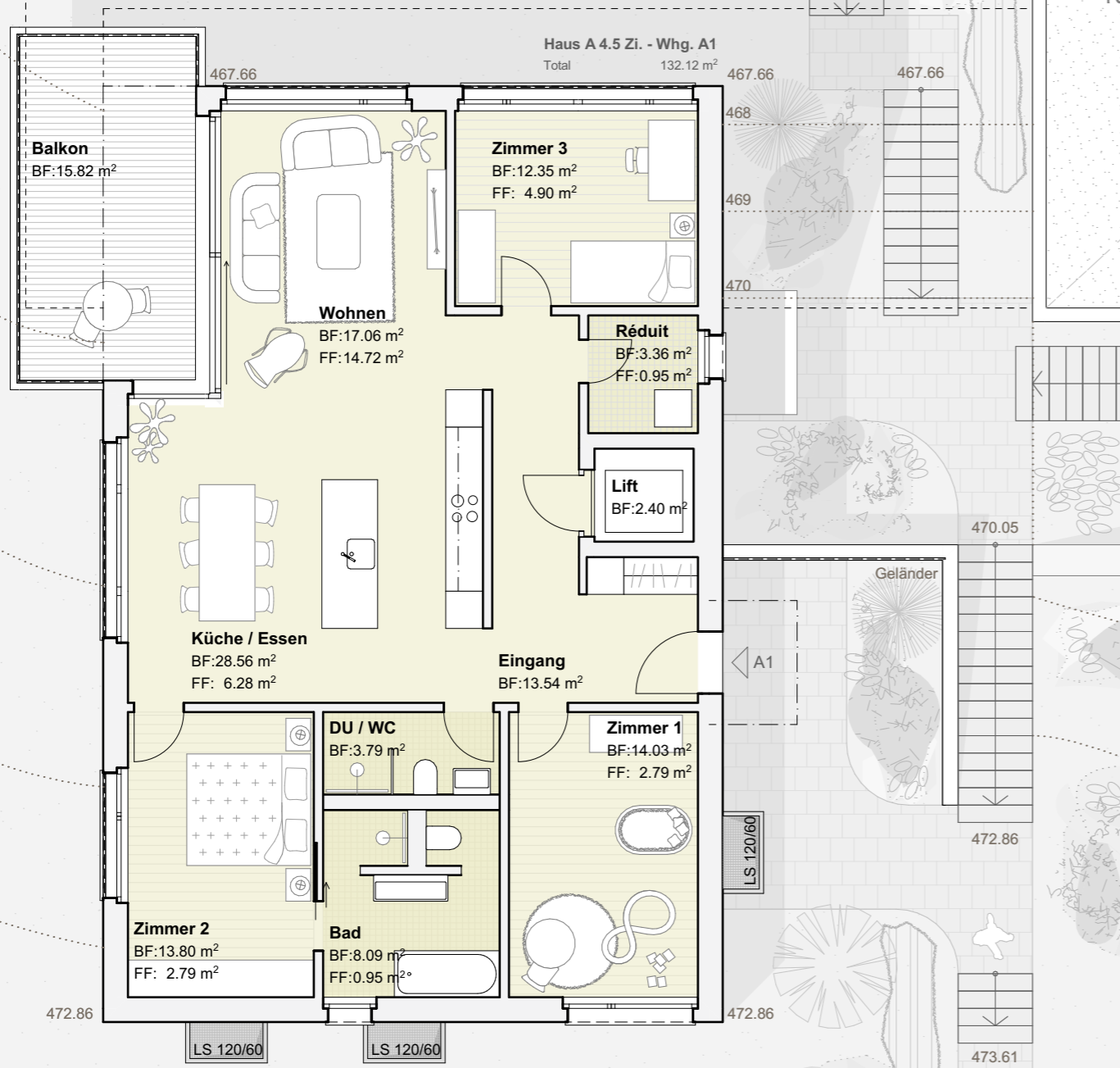
Rev:

Gez:
ms

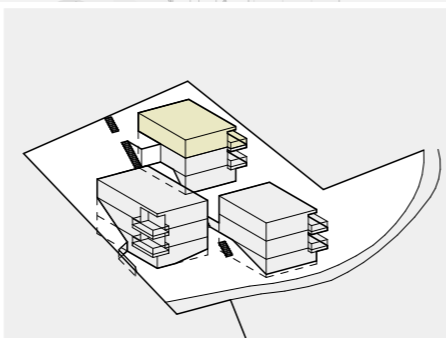
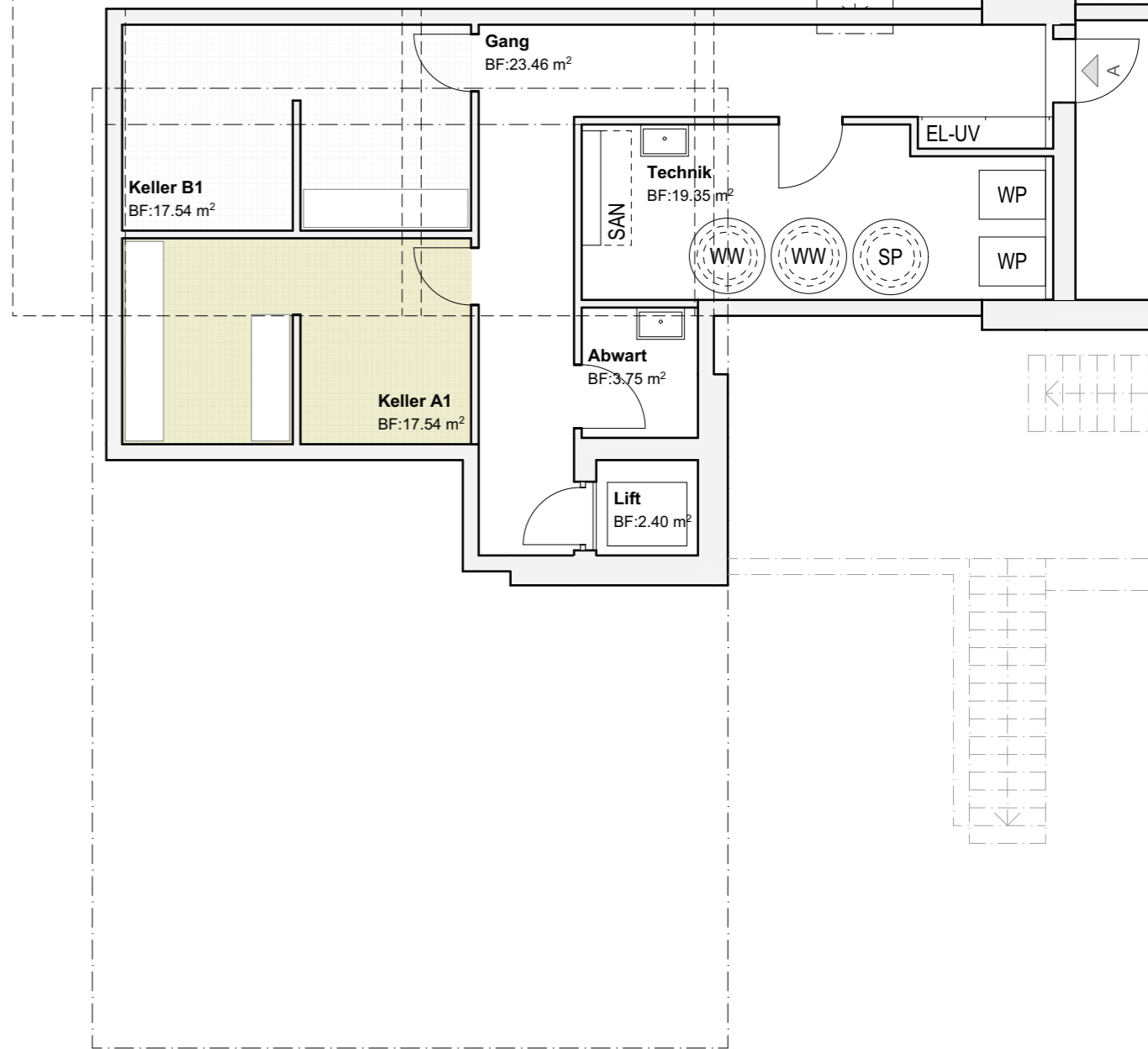
Trunz Wirth AG
Architektur, Baumanagement
Altes Kraftwerk, Felseggstrasse 61
CH-9247 Henau

T +41 71 951 52 53
info@trunz-wirth.ch
trunz-wirth.ch

Haus A - Wohnung 1

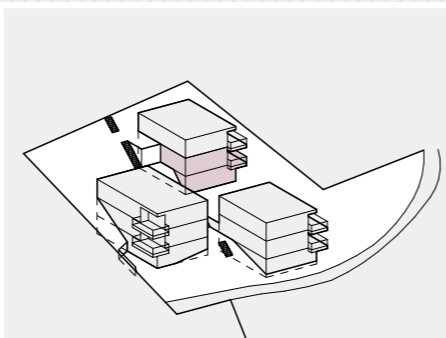
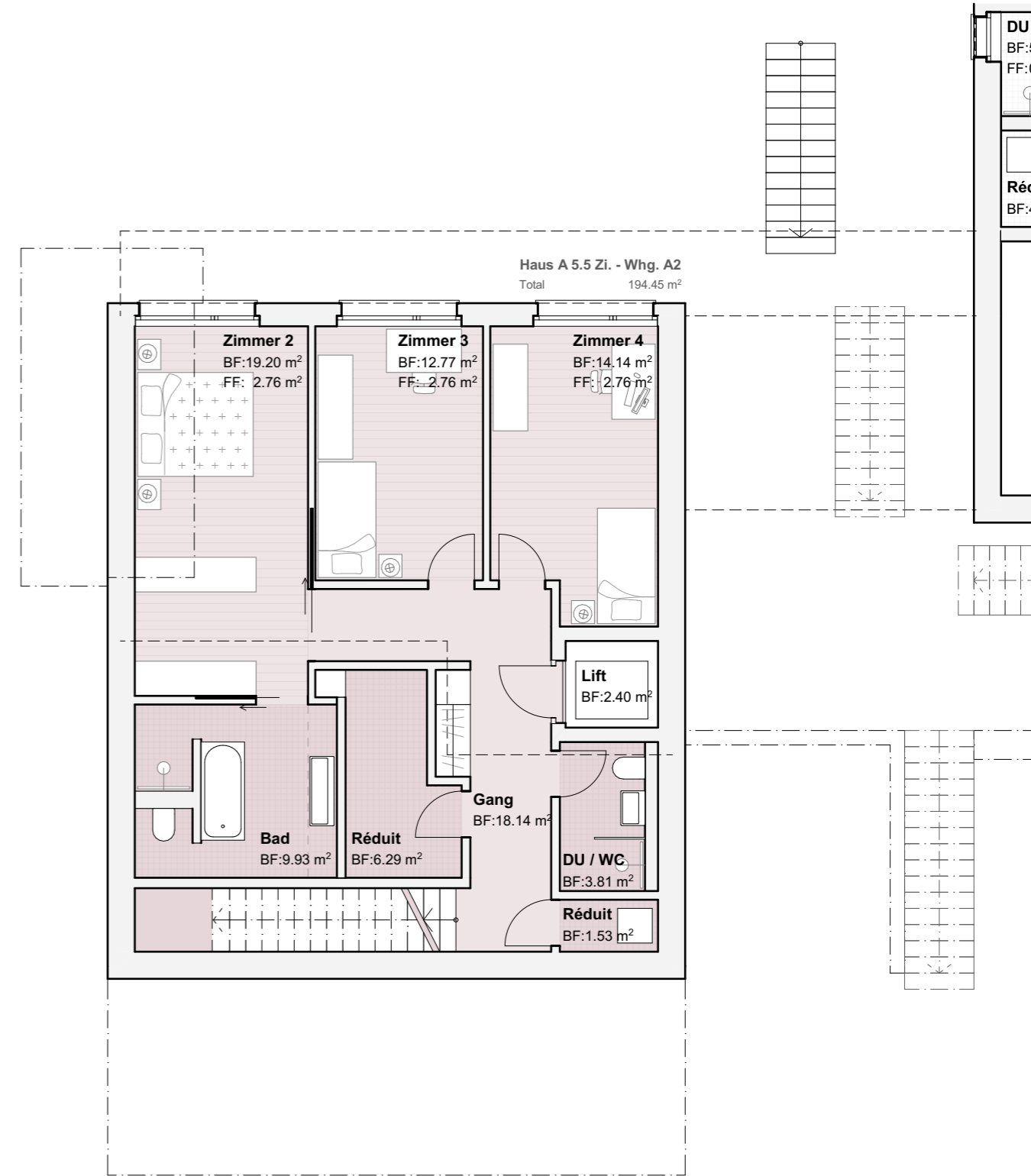
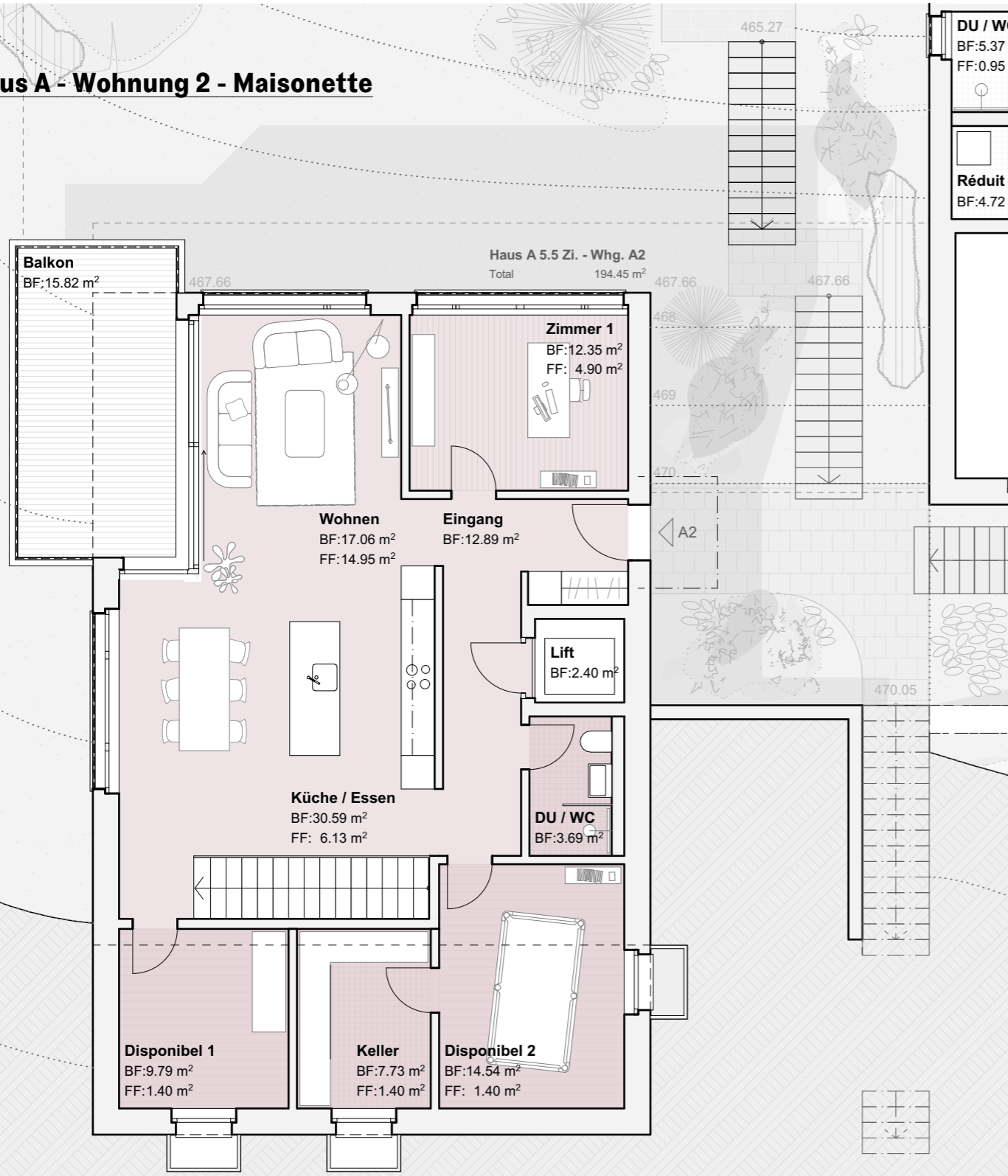


Keller



Haus A - Wohnung 1		BF: Bodenfläche		HNF: Hauptnutzfläche	
4.5 Zimmer Wohnung		FF: Fensterfläche		NNF: Nebennutzfläche	
				ANF: Aussennutzfläche	
BGF: Bruttowohnfläche; Innerkant Umfassungswände inkl. Innenwände.					
NGF: Nettowohnfläche; Die Flächenangaben in den Wohnungsgrundrissen entsprechen der Bodenfläche Nettowohnfläche.					
Ausbauwünsche können noch berücksichtigt werden.					
Stand der Pläne: 26.04.2023					
Allfällige Änderungen vorbehalten.					
Haus A - Wohnung 1		Datum:	Rev:	Trunz Wirth AG	
Pl.Nr.: 4118 BP-A1		26.04.2023		Architektur, Baumanagement	
Bauprojekt				Altes Kraftwerk, Felseggstrasse 61	
Mst. 1:100				CH-9247 Henau	
Bähler Immobilien AG, Rudolf-Diesel-Strasse 5, 8404 Winterthur		Format:	Gez:	T +41 71 951 52 53	
Überbauung Burgstrasse, 9404 Rorschacherberg		A3	ms	info@trunz-wirth.ch	
				trunz-wirth.ch	

Haus A - Wohnung 2 - Maisonette



Haus A - Wohnung 2 - Maisonette		5.5 Zimmer Wohnung	
Nettowohnfläche (HNF):	186.72 m ²	BGF: Bruttowohnfläche; Innerkant Umfassungswände inkl. Innenwände.	
Keller-/Abstellraum (NNF):	7.73 m ²	NGF: Nettowohnfläche; Die Flächenangaben in den Wohnungsgrundrissen entsprechen der Bodenfläche Nettowohnfläche.	
HNF + NNF Total (NGF):	194.45 m ²	Ausbauwünsche können noch berücksichtigt werden.	
Bruttowohnfläche (BGF):	215.75 m ²	Stand der Pläne: 26.04.2023	
Balkon (ANF):	15.82 m ²	Allfällige Änderungen vorbehalten.	

Haus B - Wohnung 1

Haus B - Wohnung 1
4.5 Zimmer Wohnung

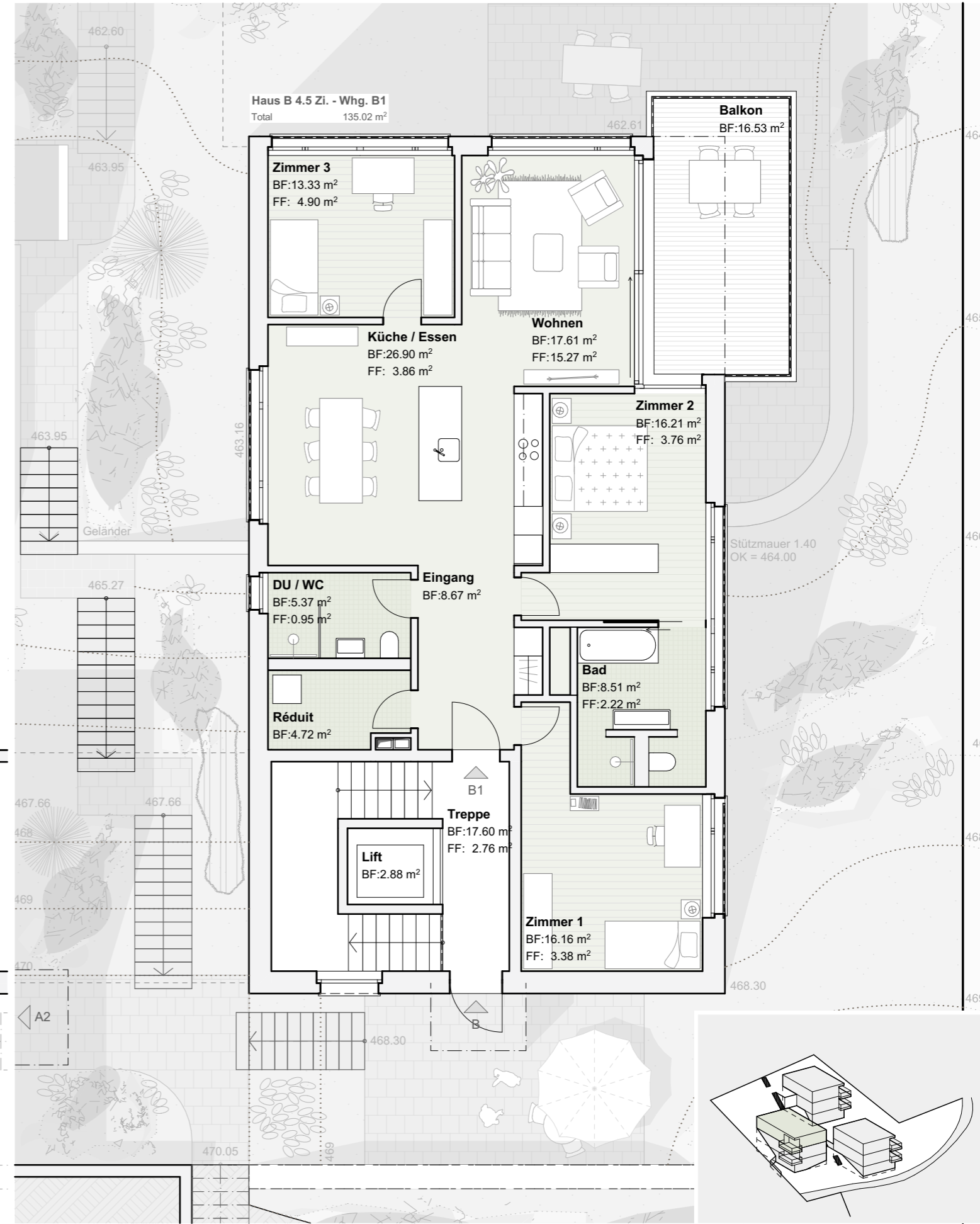
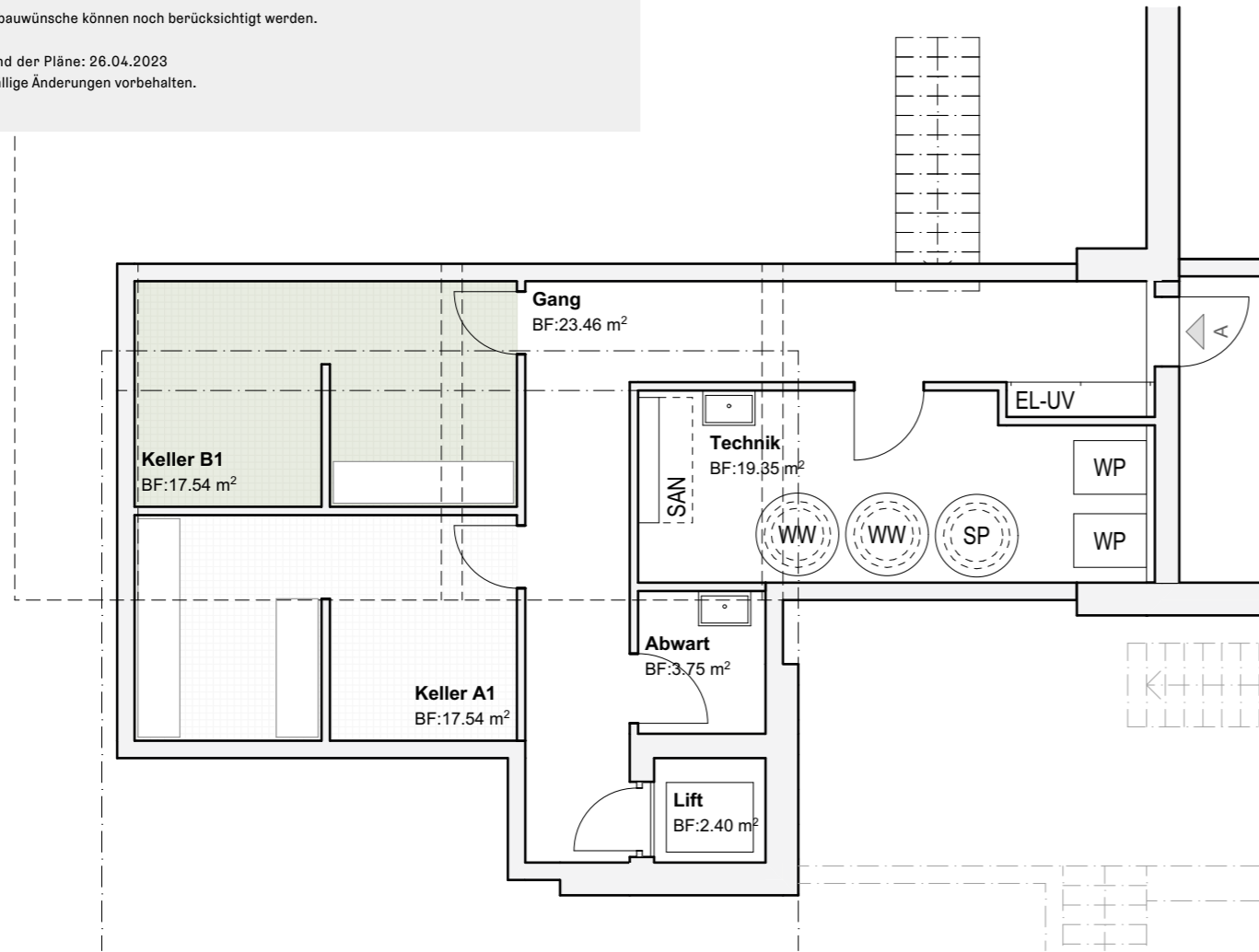
Nettowoohnfläche (HNF): 117.48 m²
 Keller-/Abstellraum (NNF): 17.54 m²
 HNF + NNF Total (NGF): 135.02 m²
 Bruttowoohnfläche (BGF): 143.00 m²
 Balkon (ANF): 16.53 m²

BF: Bodenfläche
 FF: Fensterfläche
 HNF: Hauptnutzfläche
 NNF: Nebennutzfläche
 ANF: Aussennutzfläche

BGF: Bruttowoohnfläche; Innerkant Umfassungswände inkl. Innenwände.
 NGF: Nettowoohnfläche; Die Flächenangaben in den Wohnungsgrundrissen entsprechen der Bodenfläche Nettowoohnfläche.

Ausbauwünsche können noch berücksichtigt werden.

Stand der Pläne: 26.04.2023
 Allfällige Änderungen vorbehalten.



Haus B - Wohnung 2

Haus B - Wohnung 2
3.5 Zimmer Wohnung

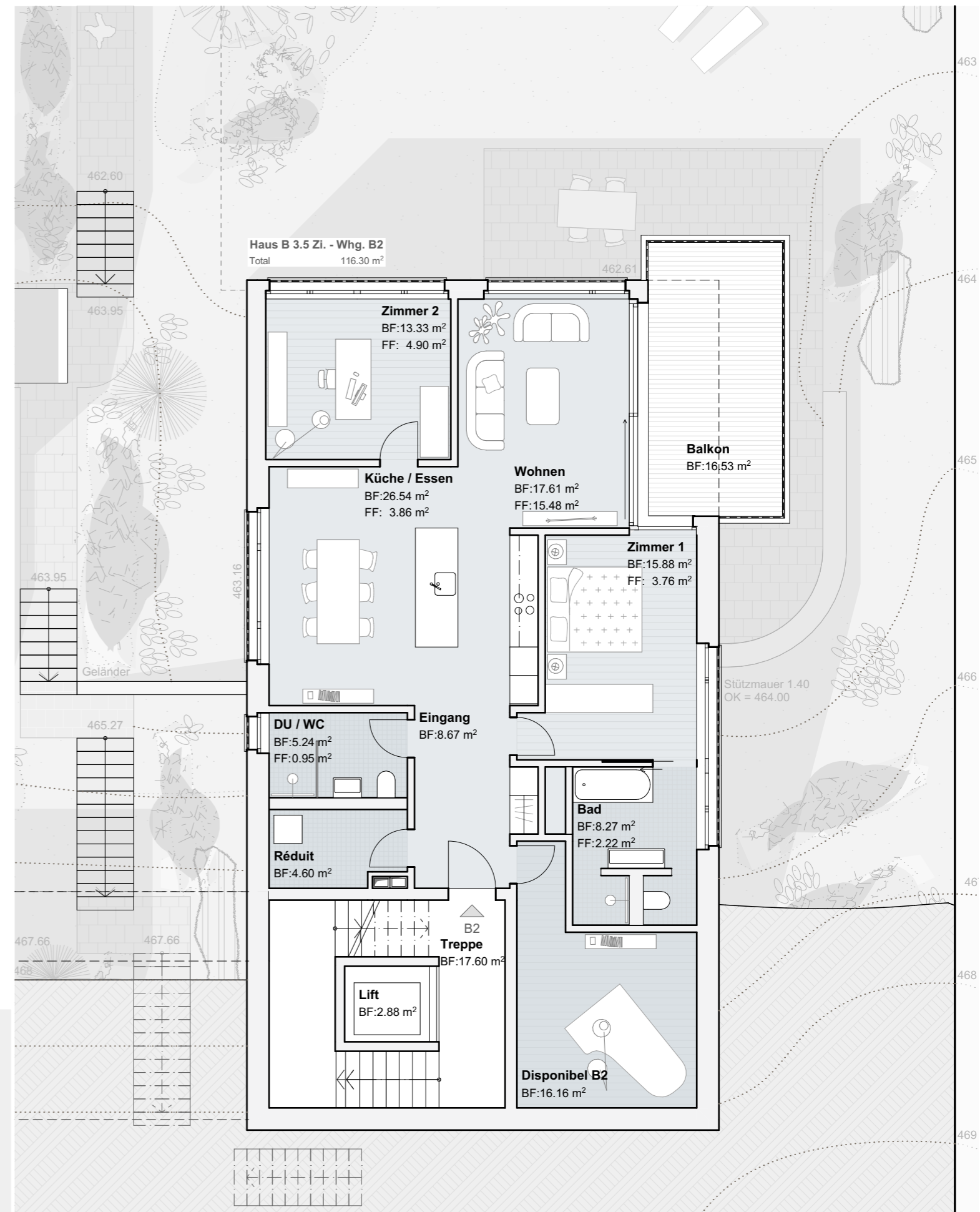
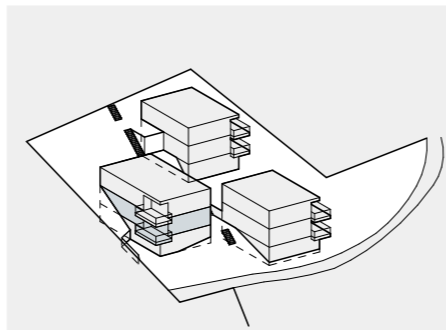
Nettowohnfläche (HNF): 111.70 m²
 Keller-/Abstellraum (NNF): 4.60 m²
 HNF + NNF Total (NGF): 116.30 m²
 Bruttowohnfläche (BGF): 124.02 m²
 Balkon (ANF): 16.53 m²

BF: Bodenfläche
 FF: Fensterfläche
 HNF: Hauptnutzfläche
 NNF: Nebennutzfläche
 ANF: Aussennutzfläche

BGF: Bruttowohnfläche; Innerkant Umfassungswände inkl. Innenwände.
 NGF: Nettowohnfläche; Die Flächenangaben in den Wohnungsgrundrissen entsprechen der Bodenfläche Nettowohnfläche.

Ausbauwünsche können noch berücksichtigt werden.

Stand der Pläne: 26.04.2023
 Allfällige Änderungen vorbehalten.



Haus B - Wohnung 3

Haus B - Wohnung 3
3.5 Zimmer Wohnung

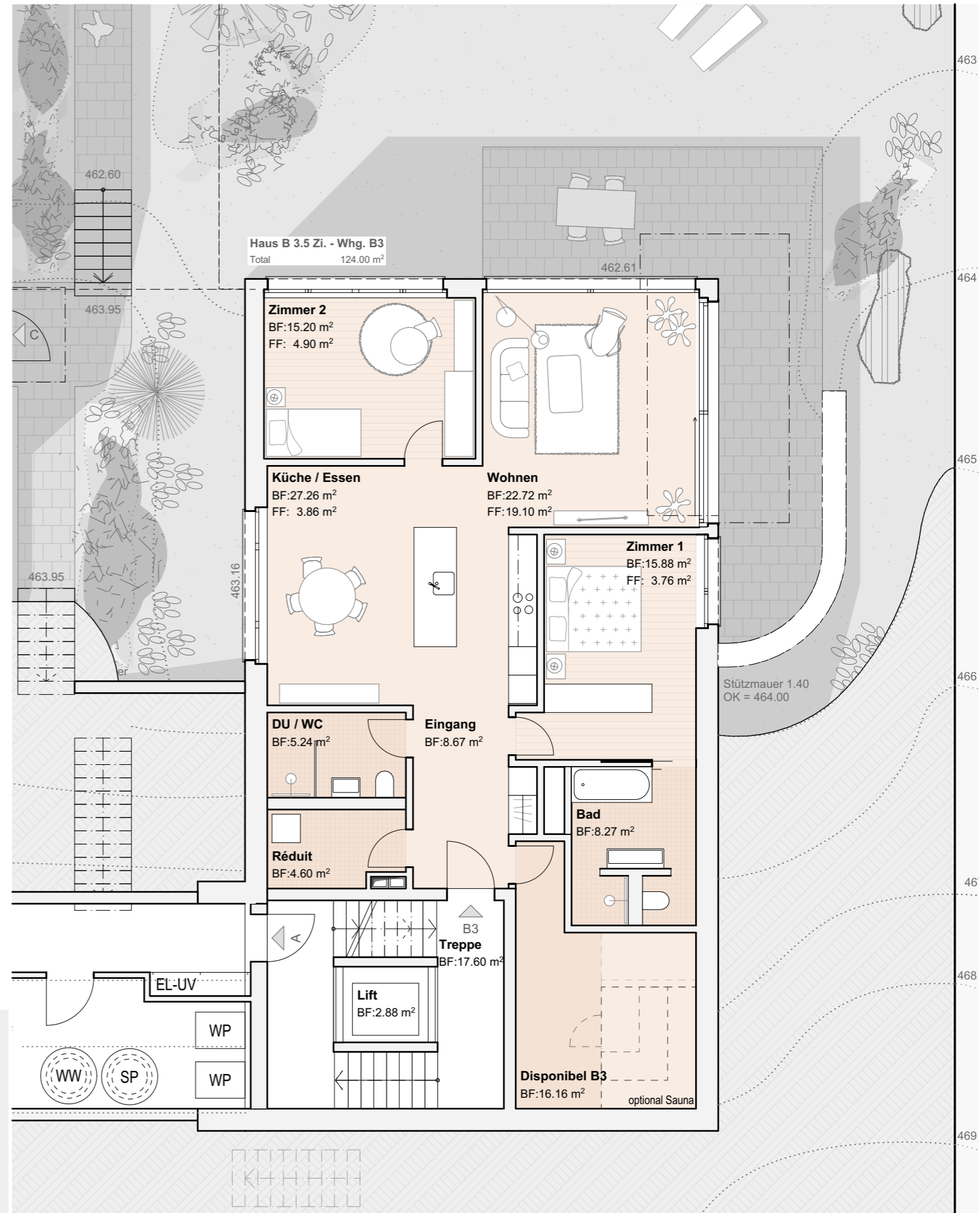
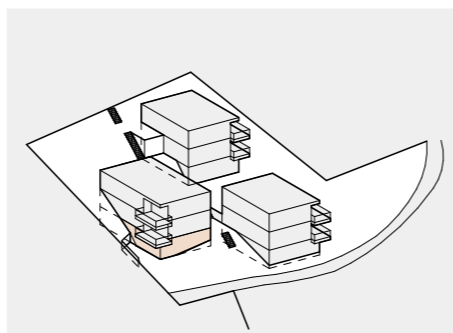
Nettowoohnfläche (HNF): 119.40 m²
 Keller-/Abstellraum (NNF): 4.60 m²
 HNF + NNF Total (NGF): 124.00 m²
 Bruttowoohnfläche (BGF): 131.19 m²
 Sitzplatz (ANF): 36.05 m²

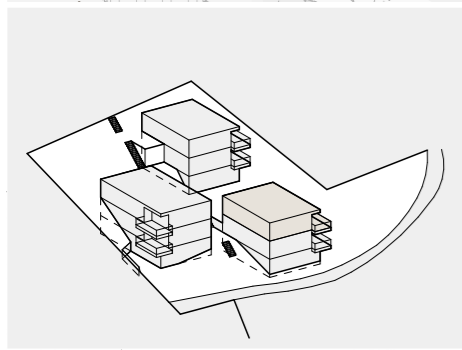
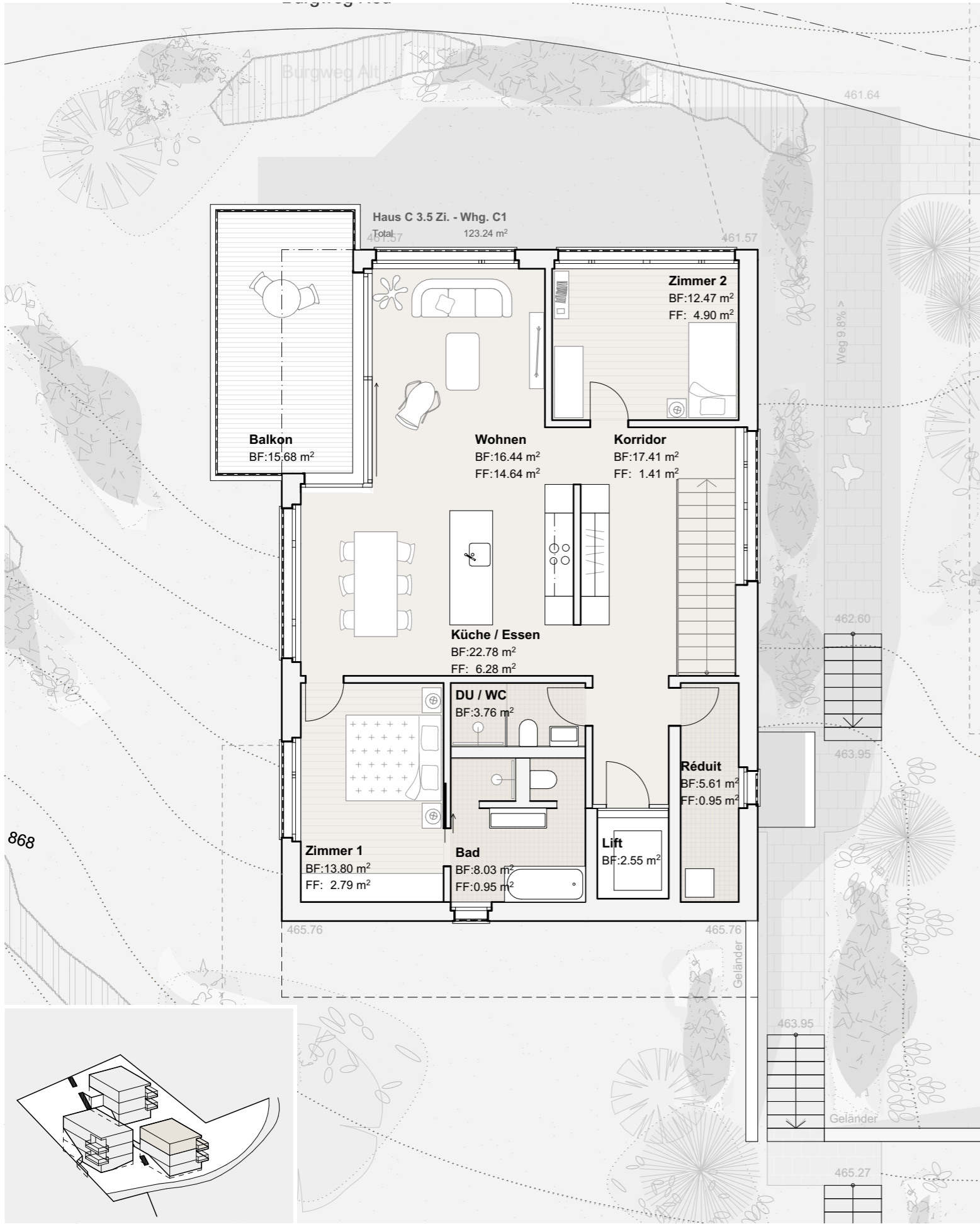
BF: Bodenfläche HNF: Hauptnutzfläche
 FF: Fensterfläche NNF: Nebennutzfläche
 ANF: Aussennutzfläche

BGF: Bruttowoohnfläche; Innerkant Umfassungswände inkl. Innenwände.
 NGF: Nettowoohnfläche; Die Flächenangaben in den Wohnungsgrundrissen entsprechen der Bodenfläche Nettowoohnfläche.

Ausbauwünsche können noch berücksichtigt werden.

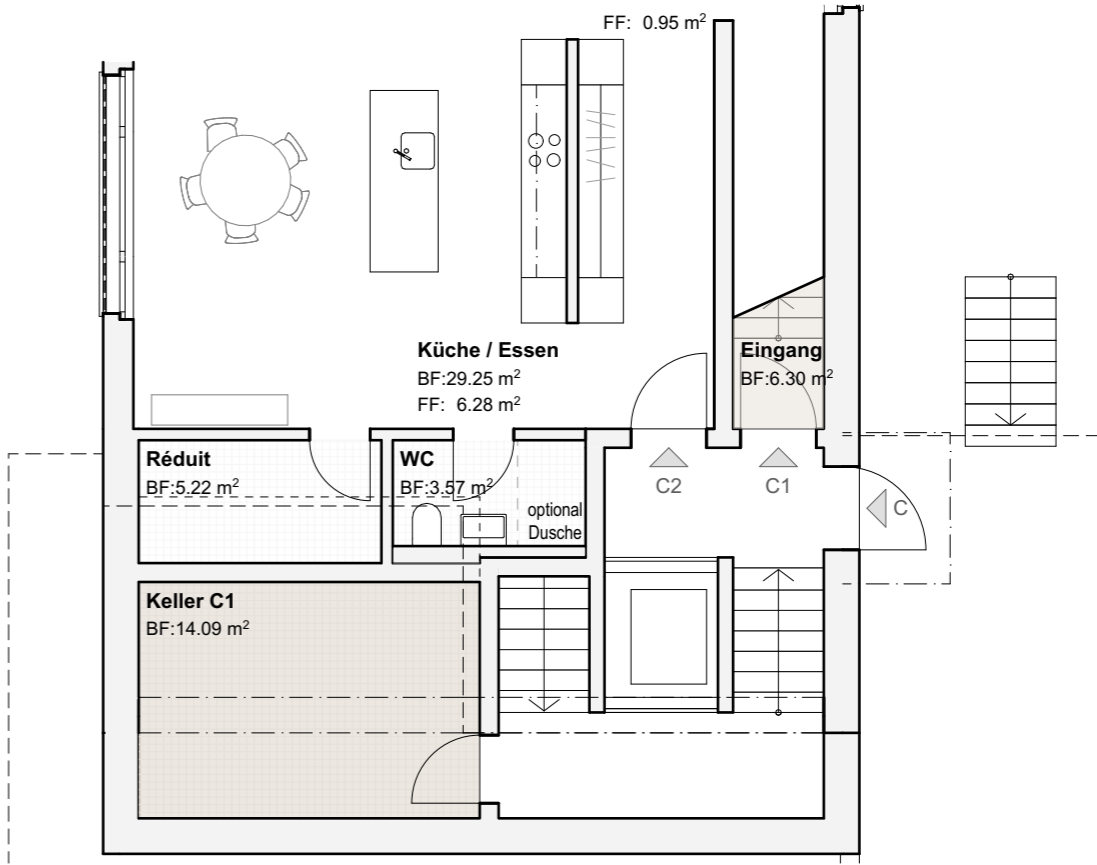
Stand der Pläne: 26.04.2023
 Allfällige Änderungen vorbehalten.



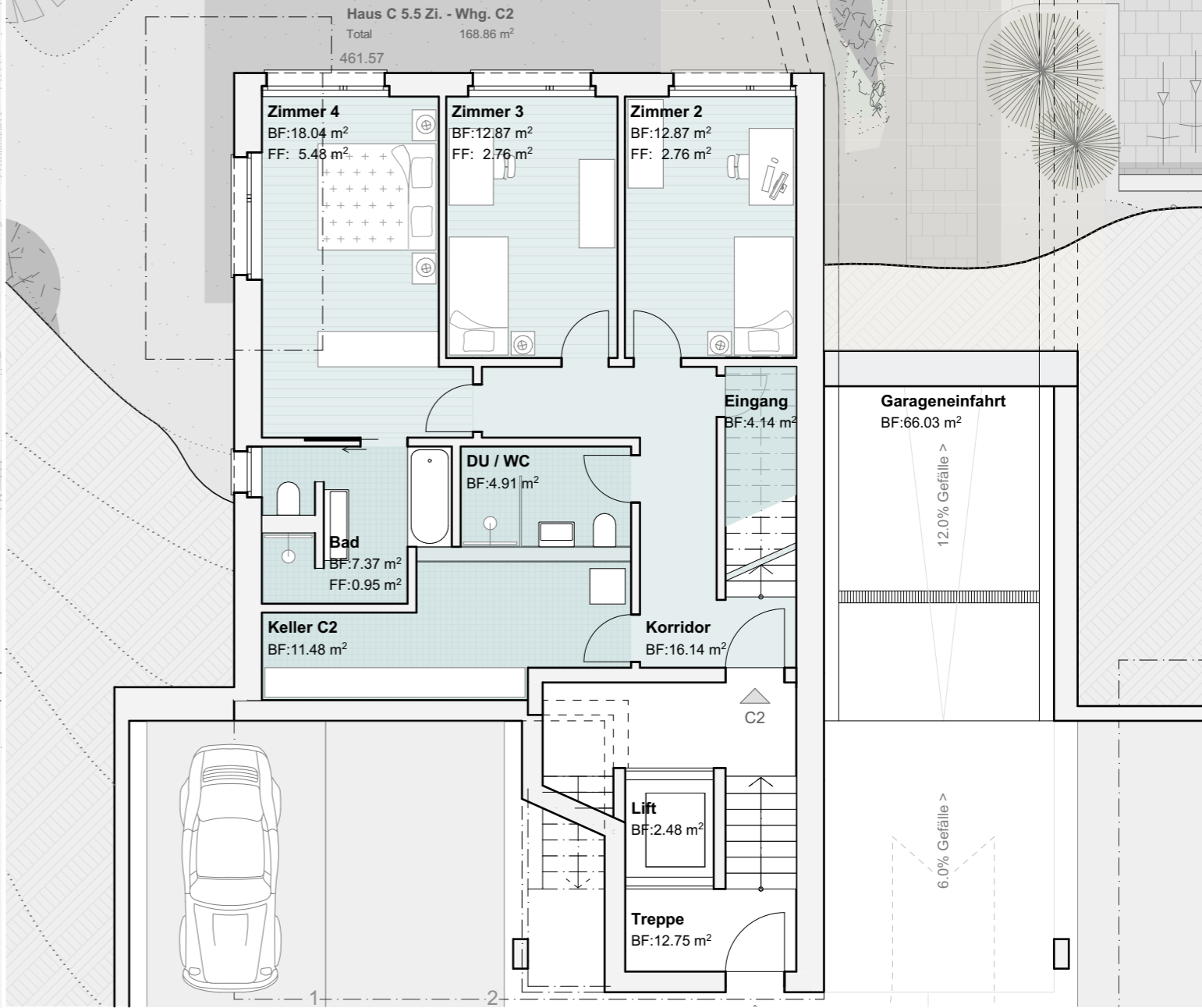
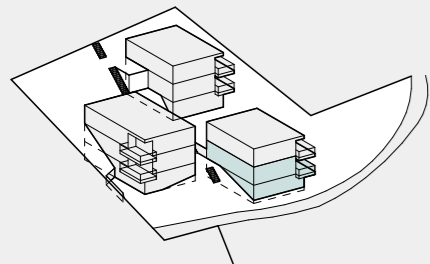
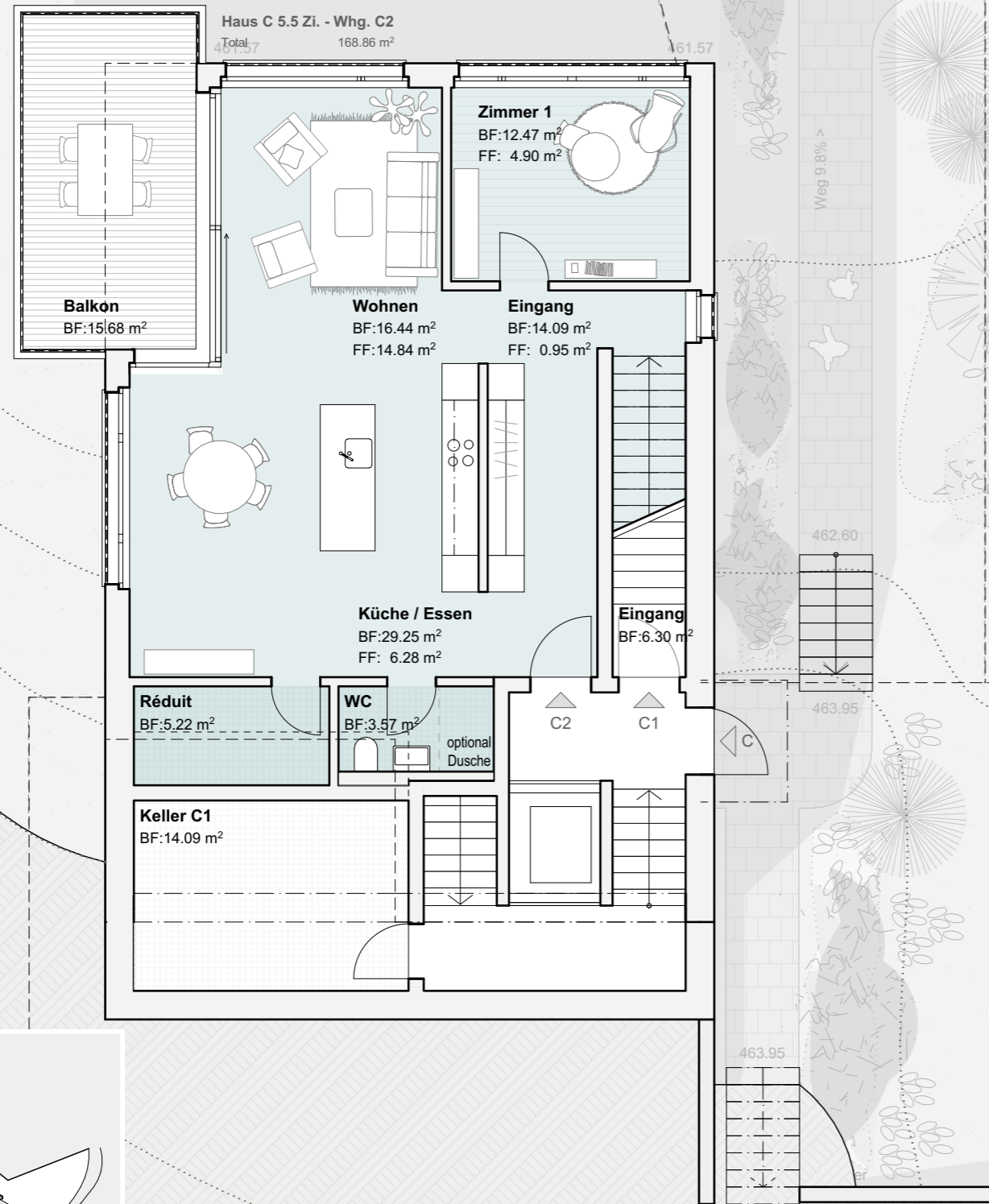


Haus C - Wohnung 1

Haus C - Wohnung 1		BF: Bodenfläche	HNF: Hauptnutzfläche
3.5 Zimmer Wohnung		FF: Fensterfläche	NNF: Nebennutzfläche
			ANF: Aussennutzfläche
BGF: Bruttowohnfläche; Innerkant Umfassungswände inkl. Innenwände. NGF: Nettowohnfläche; Die Flächenangaben in den Wohnungsgrundrissen entsprechen der Bodenfläche Nettowohnfläche.			
Ausbauwünsche können noch berücksichtigt werden.			
Stand der Pläne: 26.04.2023 Allfällige Änderungen vorbehalten.			
Nettowohnfläche (HNF):	109.15 m²		
Keller-/Abstellraum (NNF):	14.09 m²		
HNF + NNF Total (NGF):	123.24 m²		
Bruttowohnfläche (BGF):	126.60 m²		
Balkon (ANF):	15.68 m²		



Haus C - Wohnung 2 - Maisonette



Haus C - Wohnung 2 - Maisonette 5.5 Zimmer Wohnung

Nettowohnfläche (HNF):	157.38 m ²
Keller-/Abstellraum (NNF):	11.48 m ²
HNF + NNF Total (NGF):	168.86 m ²
Bruttowohnfläche (BGF):	177.36 m ²
Balkon (ANF):	15.68 m ²

BF: Bodenfläche
FF: Fensterfläche

HNF: Hauptnutzfläche
NNF: Nebennutzfläche
ANF: Aussennutzfläche

BGF: Bruttowohnfläche; Innerkant Umfassungswände inkl. Innenwände.
NGF: Nettowohnfläche; Die Flächenangaben in den Wohnungsgrundrissen entsprechen der Bodenfläche Nettowohnfläche.

Ausbauwünsche können noch berücksichtigt werden.

Stand der Pläne: 26.04.2023
Allfällige Änderungen vorbehalten.

Haus C - Wohnung 2 - Maisonette

Pl.Nr.: 4118 BP-C2 Bauprojekt Mst. 1:100

Bähler Immobilien AG, Rudolf-Diesel-Strasse 5, 8404 Winterthur
Überbauung Burgstrasse, 9404 Rorschacherberg

Datum:
26.04.2023

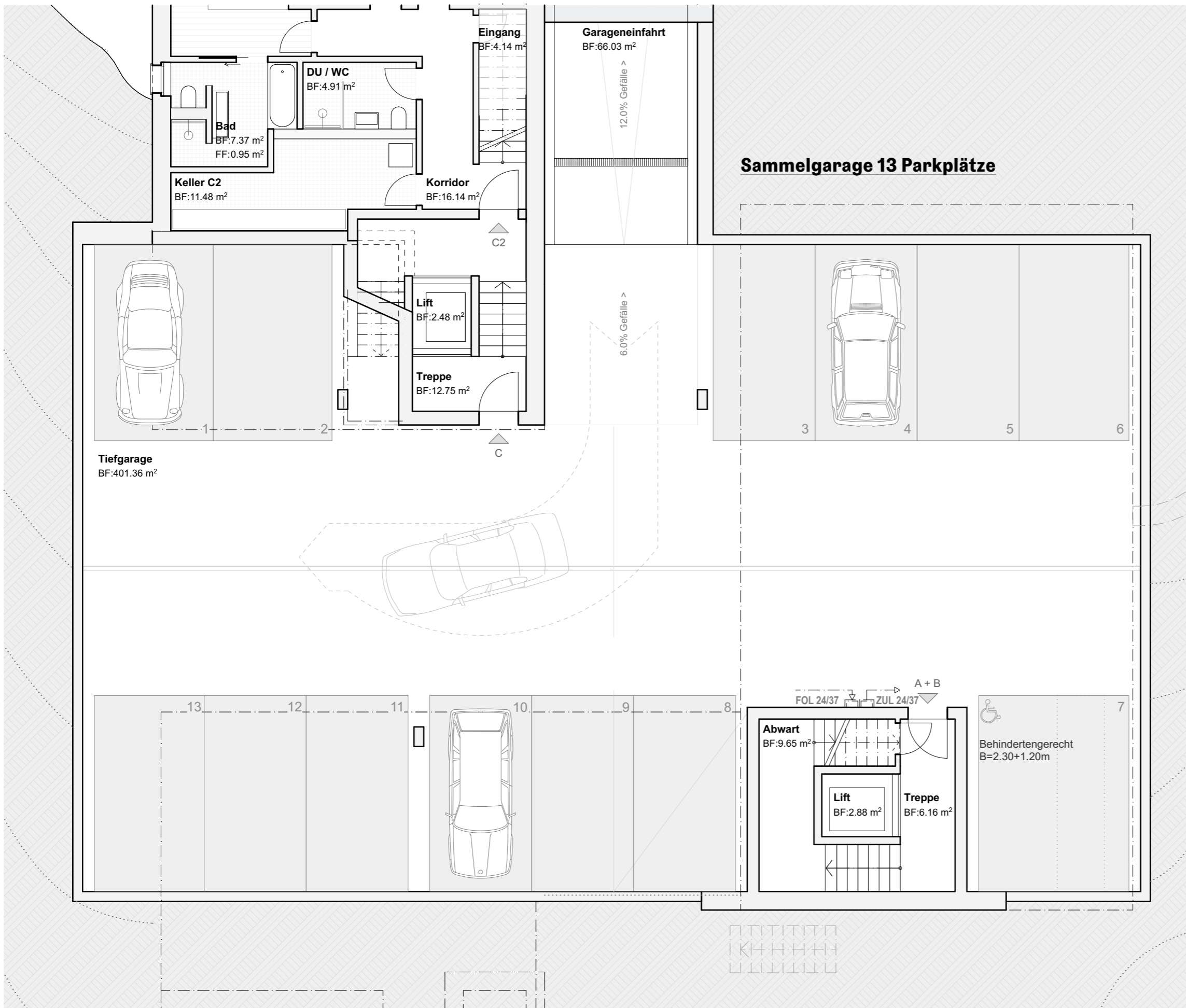
Format:
A3

Rev:

Gez:
ms

Trunz Wirth AG
Architektur, Baumanagement
Altes Kraftwerk, Felseggstrasse 61
CH-9247 Henau

T +41 71 951 52 53
info@trunz-wirth.ch
trunz-wirth.ch



BF: Bodenfläche
 FF: Fensterfläche
 HNF: Hauptnutzfläche
 NNF: Nebennutzfläche
 ANF: Aussennutzfläche

BGF: Bruttowohnfläche; Innerkant Umfassungswände inkl. Innenwände.
 NGF: Nettowohnfläche; Die Flächenangaben in den Wohnungsgrundrissen entsprechen der Bodenfläche Nettowohnfläche.

Ausbawünsche können noch berücksichtigt werden.

Stand der Pläne: 26.04.2023
 Allfällige Änderungen vorbehalten.